



PODER JUDICIAL
REPUBLICA DE CHILE

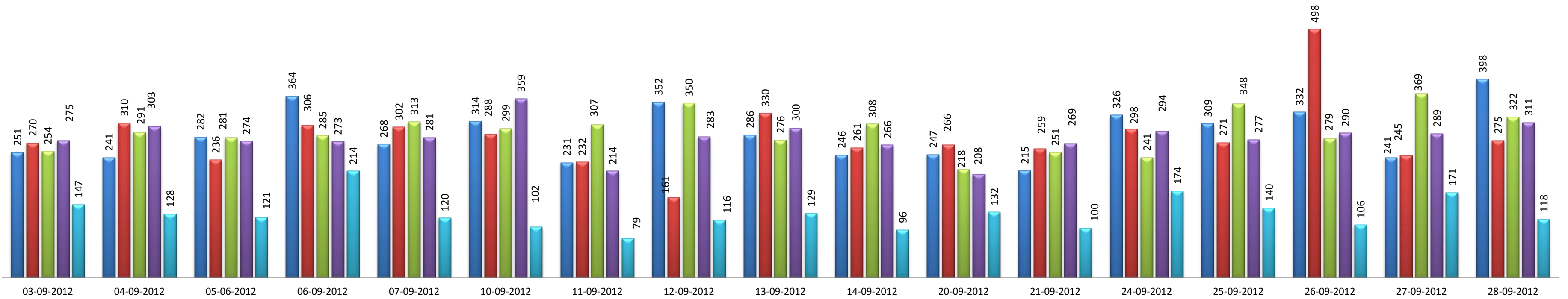
Reporte Estadístico Septiembre 2012

**Centro de Recepción de
Demandas y Escritos**

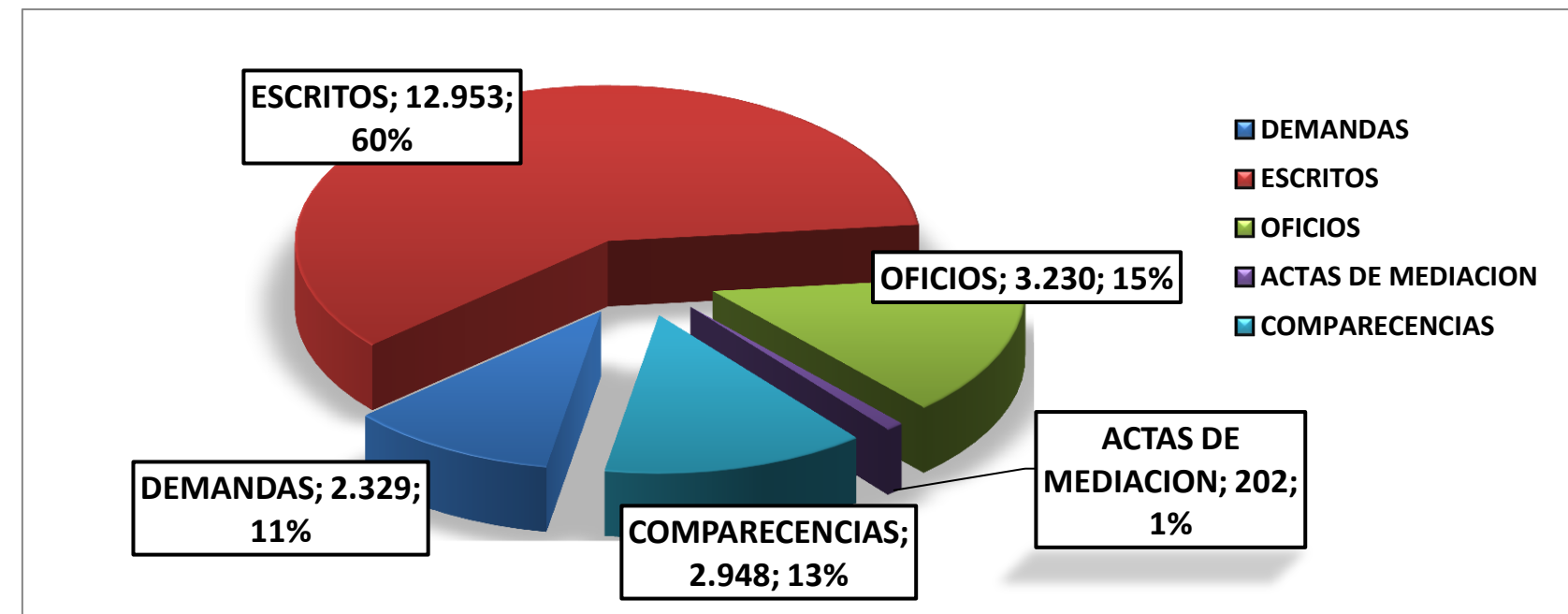
Juzgados de Familia Santiago

Documentos Digitalizados Septiembre 2012

■ Primer Juzgado de Familia Santiago
 ■ Segundo Juzgado de Familia Santiago
 ■ Tercer Juzgado de Familia Santiago
 ■ Cuarto Juzgado de Familia Santiago
 ■ Centro de Medidas Cautelares de Santiago



SEPTIEMBRE 2012	
DEMANDAS	2.329
ESCRITOS	12.953
OFICIOS	3.230
ACTAS DE MEDIACION	202
COMPARECENCIAS	2.948
TOTALES	21.662



NOTA: Documentos recepcionados de forma física, son digitalizados en la oficina.

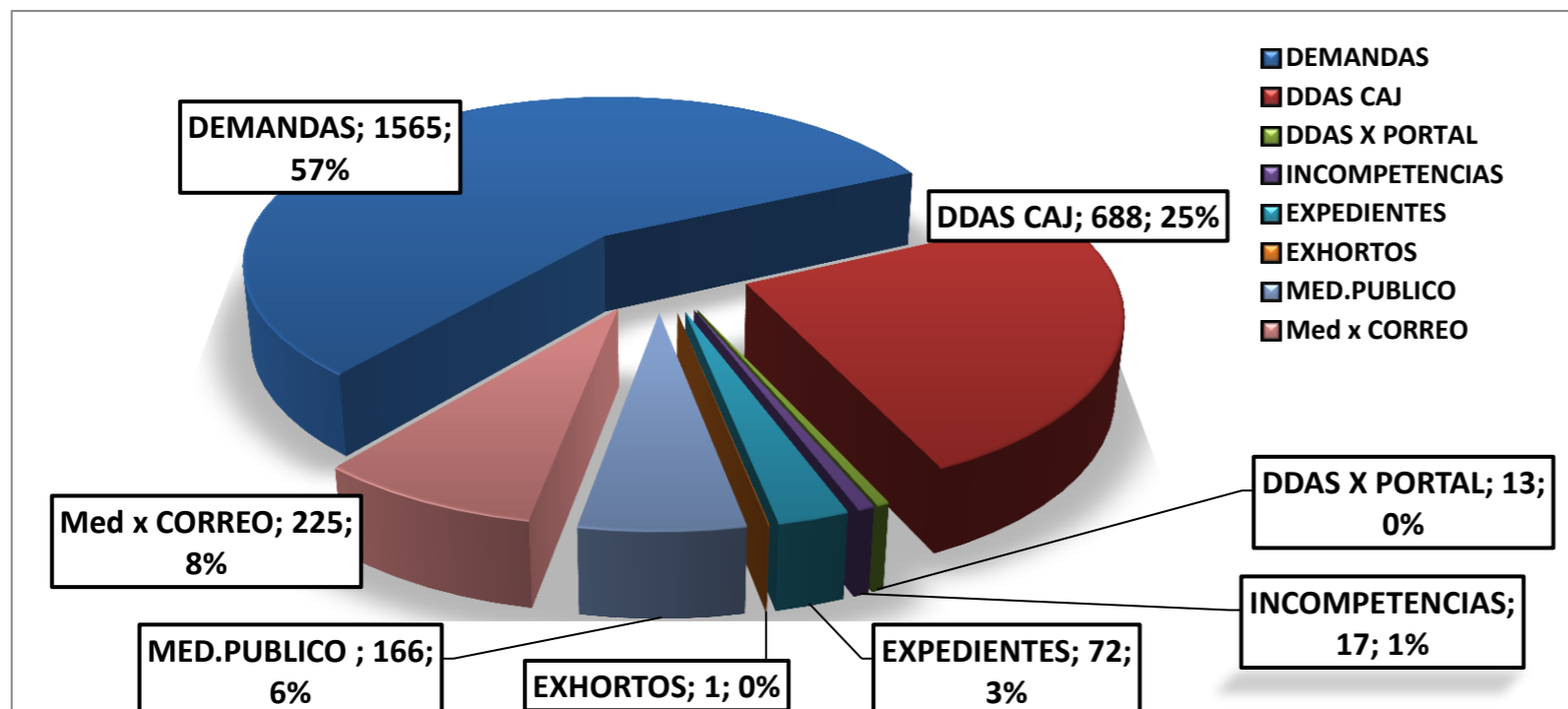
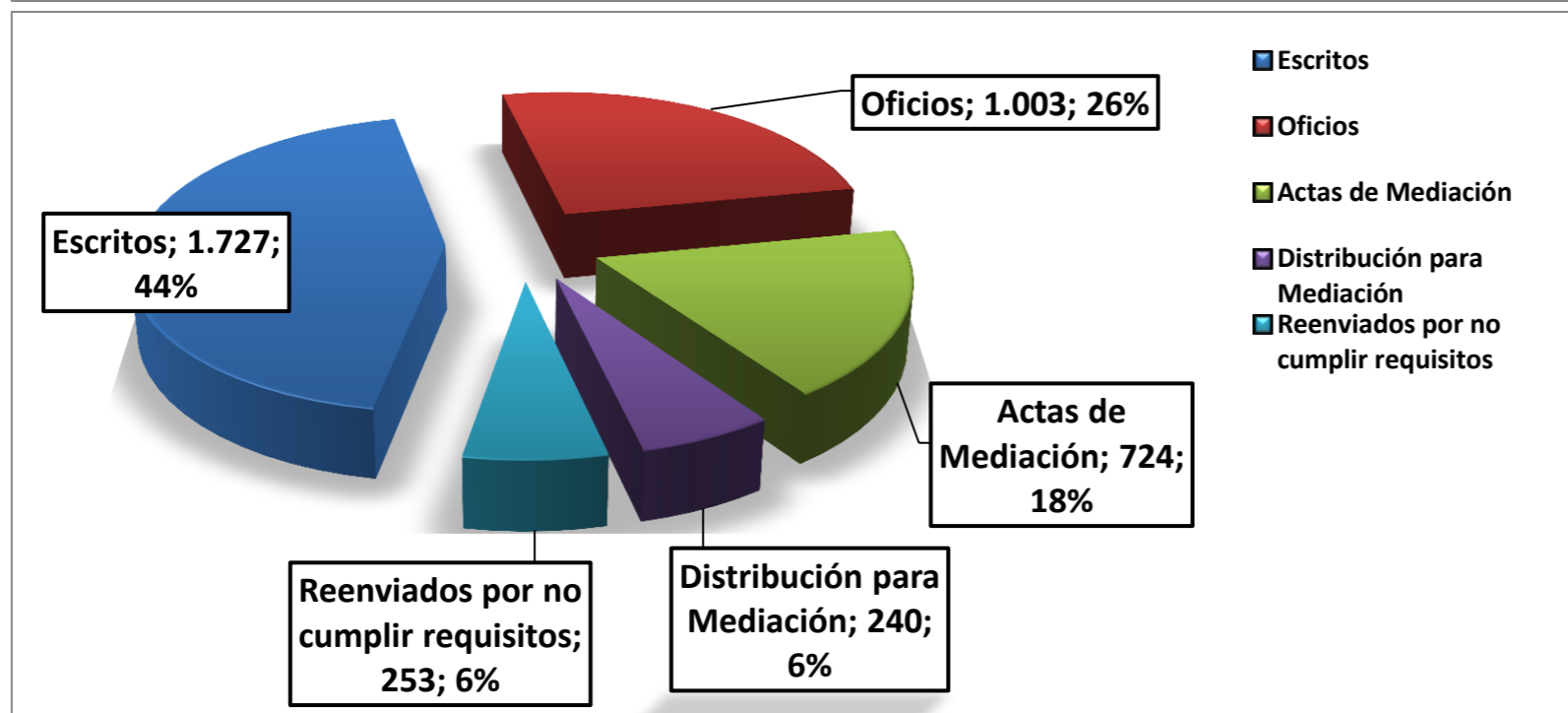
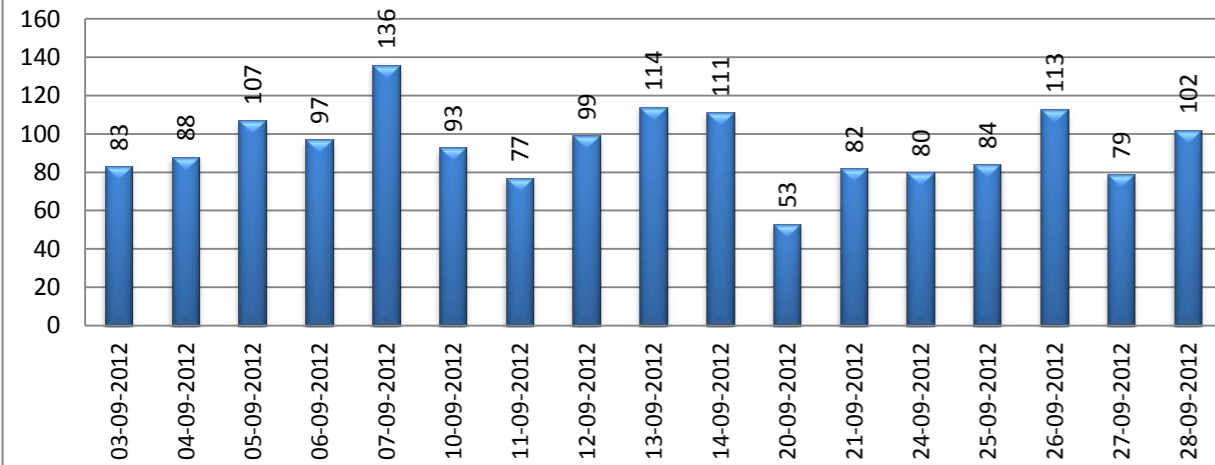


Grafico representa las diferentes formas de ingresos de demandas o solicitudes al tribunal, siendo la más frecuente la presentación de demandas de forma presencial, con un 57%. Sumando durante el mes de Septiembre 2012 un total de **2.747 demandas** ingresadas por el Centro de Recepción de Demandas y Escritos. Siendo este mes más bajo el ingreso por que sólo ubieron 17 días hábiles.

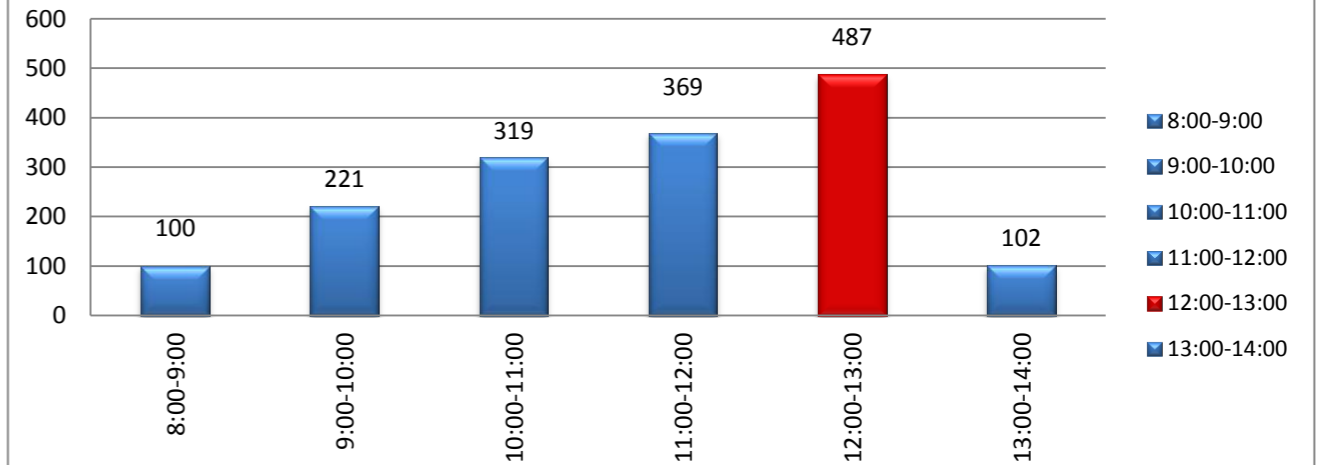


Durante el mes de Septiembre 2012 se recibieron un total de **3.947** correos electrónicos en la cuenta crde@pjud.cl y en la cuenta para mediaciones crdemediaciones_jfsantiago@pjud.cl. De los cuales sólo 253 correos fueron devueltos por no contar con todos los requisitos para su ingreso a sistema y 240 correos correspondían a nuevos ingresos de causas de mediación. Esta herramienta nos ha permitido mejorar nuestra conectividad con los usuarios de nuestra oficina.

Cantidad de Personas Atendidas para el ingreso de Demandas Nuevas Sept. 2012



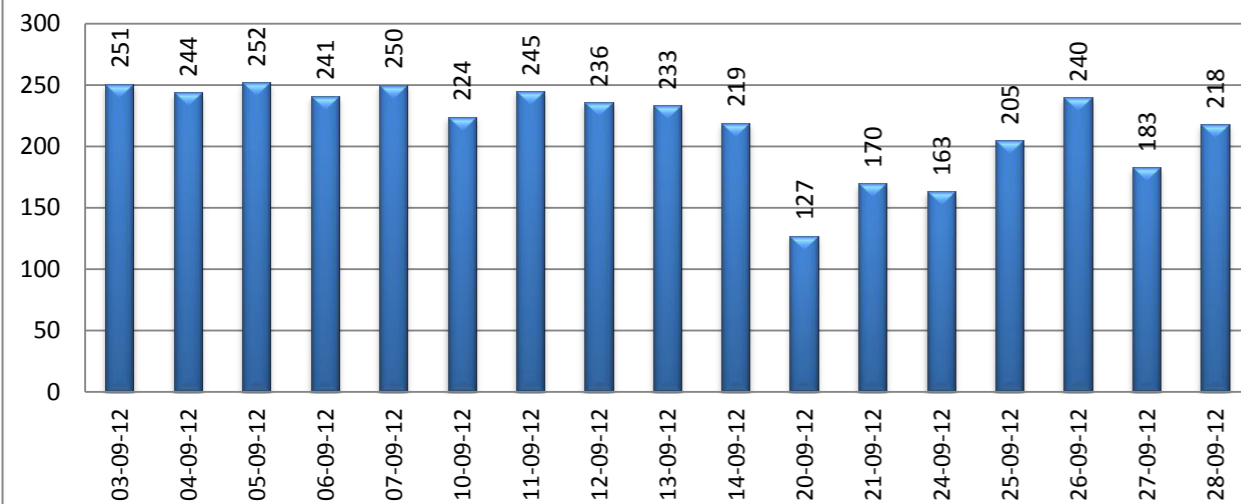
Ingreso de Demandas por Horario de Atención Septiembre 2012



En el mes de Septiembre se promedio 73 personas atendidas diariamente (es importante aclarar que cada persona puede realizar hasta tres ingresos por numero de atención), durante el mes de Septiembre se atendio un total de 1.598 personas. Sólo para el ingreso de demandas nuevas.

El horario de peak de atención de público se concentra de 12 a 13 hrs, pero en este ultimo tiempo hemos visto que el horario de 13 a 14 hrs ha aumentado la cantidad de publico para la presentación de escritos, durante este mes la cantidades de personas atendidas son casi iguales en ambos horarios.

Presentación de Escritos Septiembre 2012



Ingreso de Escritos por Horario de Atención Septiembre 2012

