



PODER JUDICIAL
REPUBLICA DE CHILE

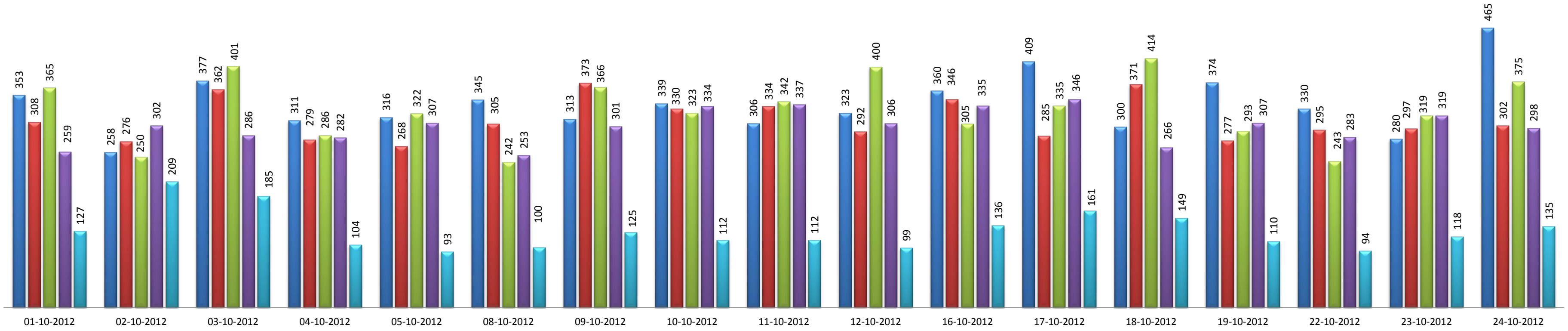
Reporte Estadístico Octubre 2012

**Centro de Recepción de
Demandas y Escritos**

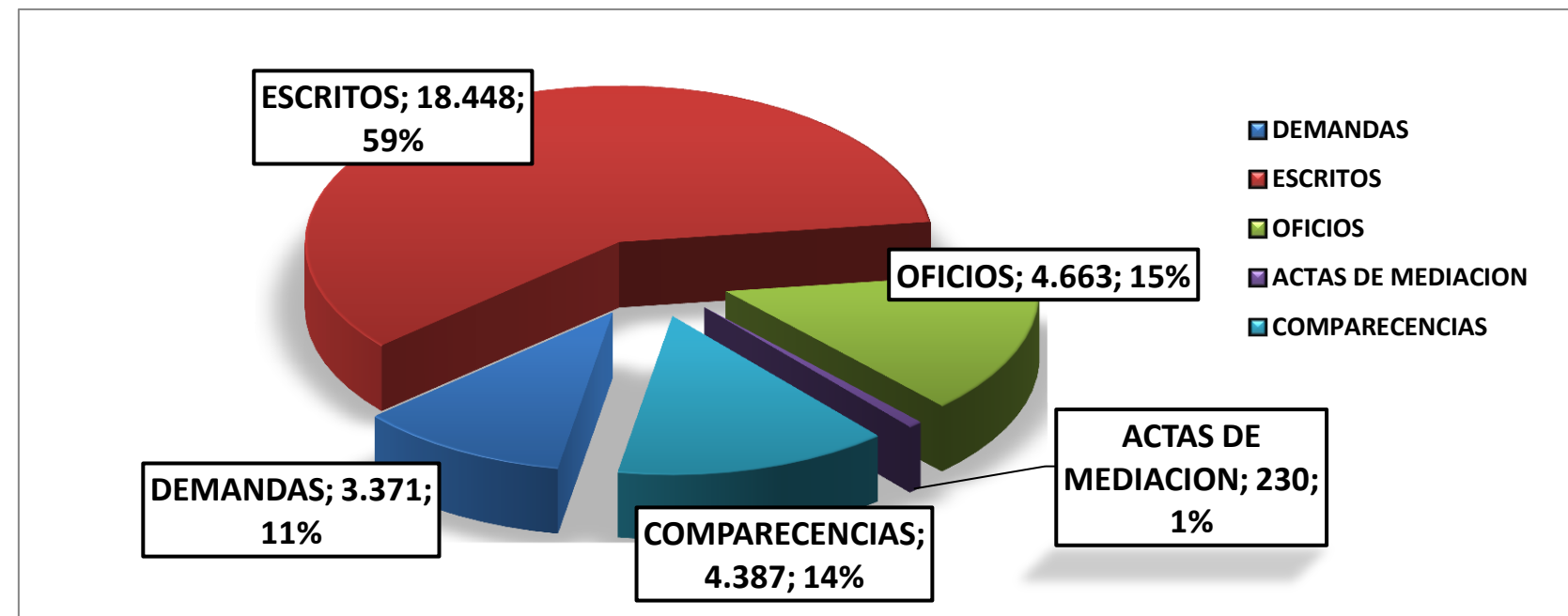
Juzgados de Familia Santiago

Documentos Digitalizados Octubre 2012

■ Primer Juzgado de Familia Santiago
 ■ Segundo Juzgado de Familia Santiago
 ■ Tercer Juzgado de Familia Santiago
 ■ Cuarto Juzgado de Familia Santiago
 ■ Centro de Medidas Cautelares de Santiago



OCTUBRE 2012	
DEMANDAS	3.371
ESCRITOS	18.448
OFICIOS	4.663
ACTAS DE MEDIACION	230
COMPARENCIAS	4.387
TOTALES	31.099



NOTA: Documentos recepcionados de forma física, son digitalizados en la oficina.

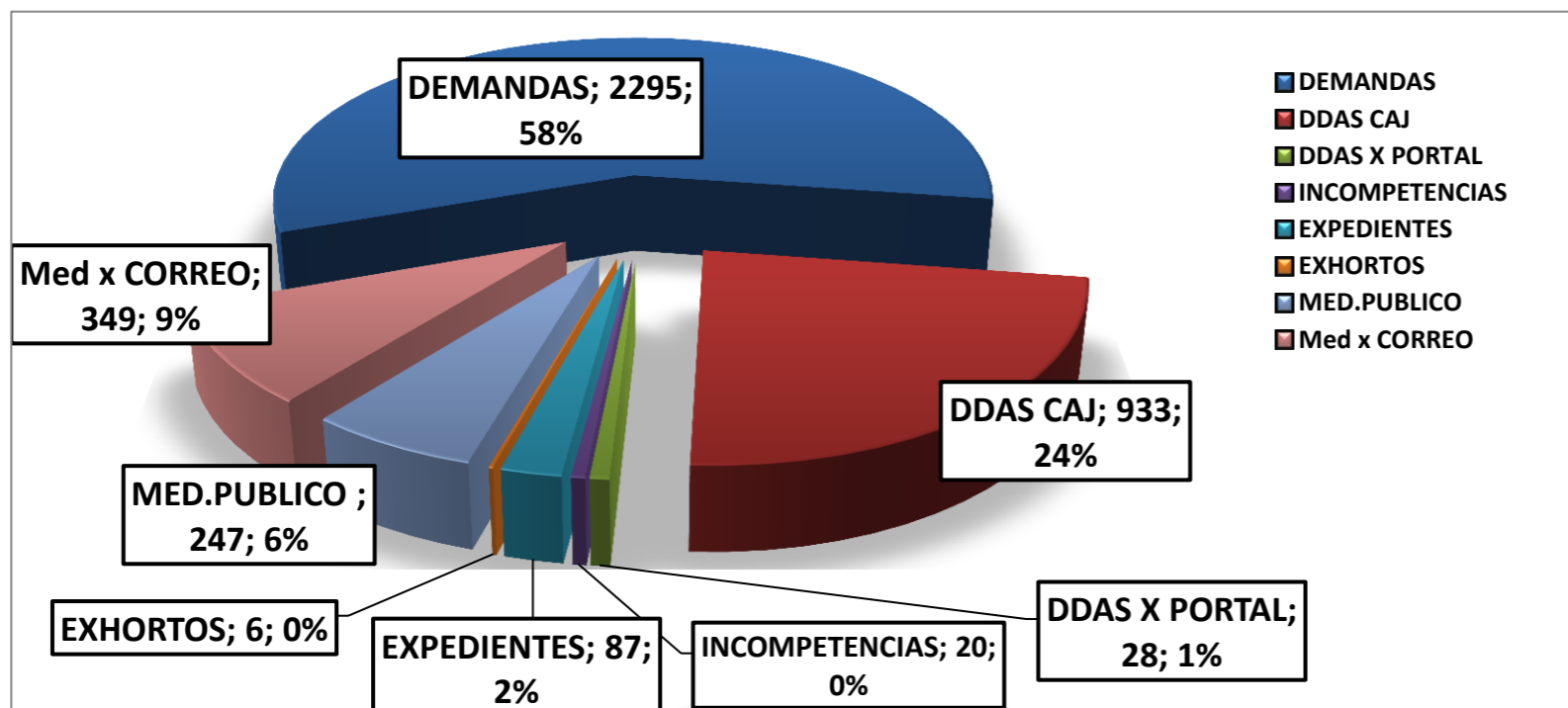
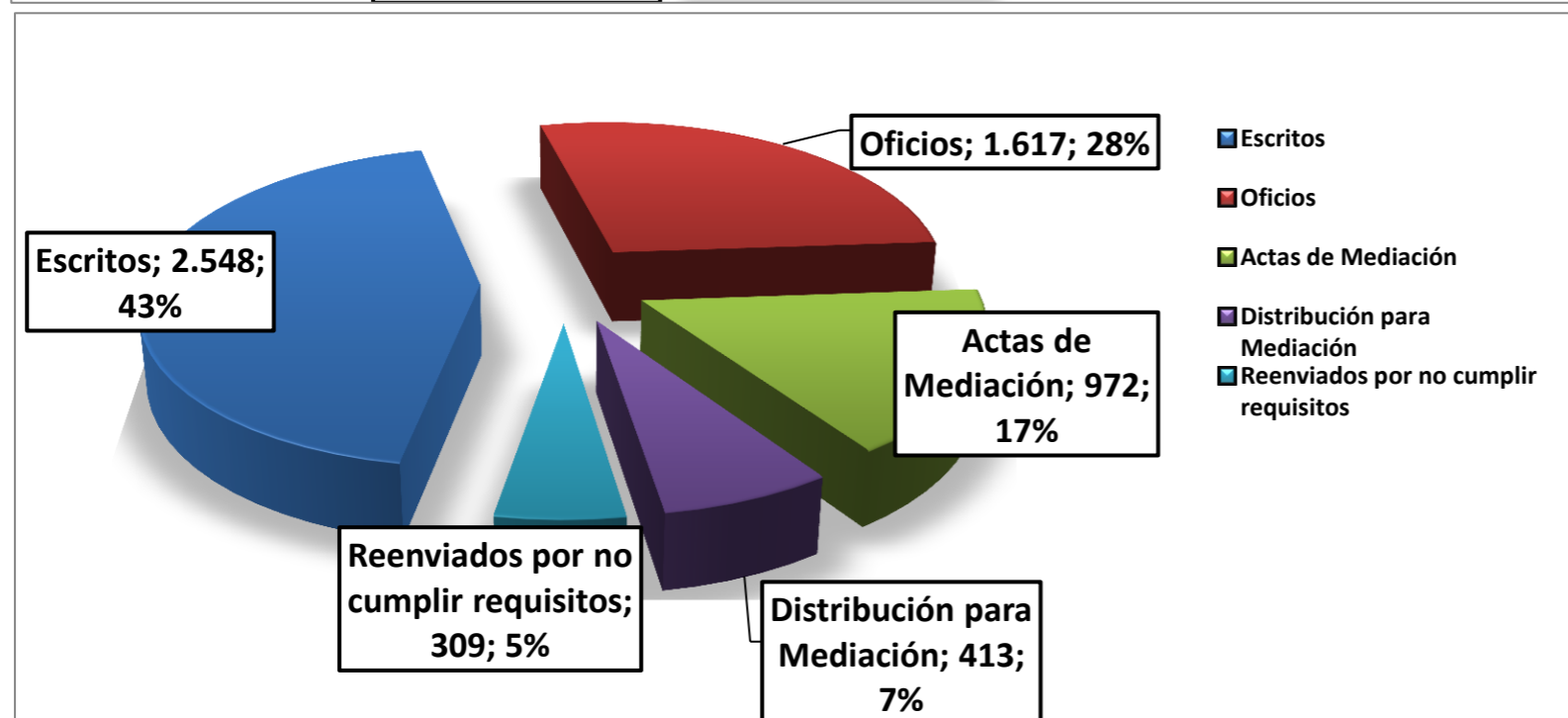
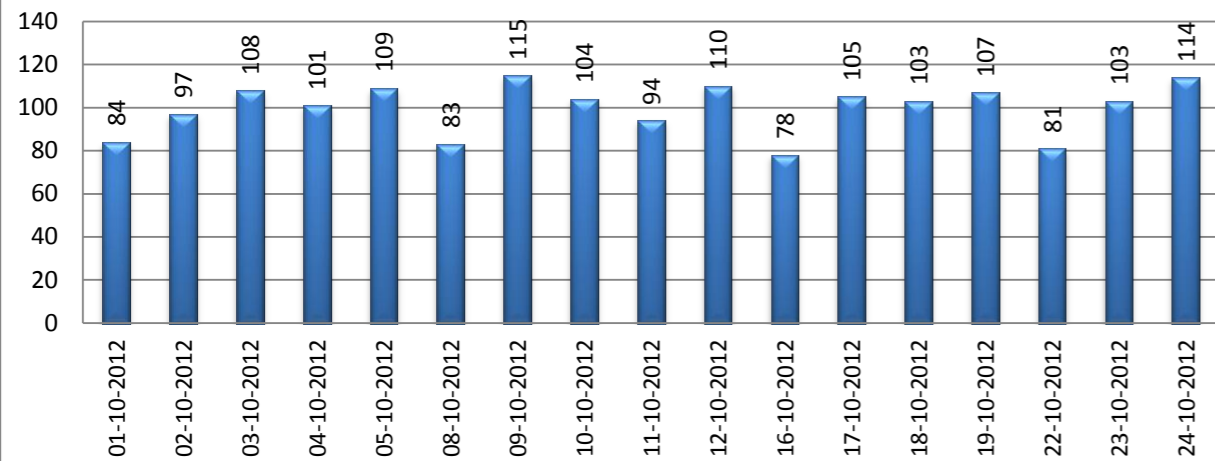


Grafico representa las diferentes formas de ingresos de demandas o solicitudes al tribunal, siendo la más frecuente la presentación de demandas de forma presencial, con un 58%. Sumando durante el mes de Octubre 2012 un total de **3.371 demandas** ingresadas por el Centro de Recepción de Demandas y Escritos.

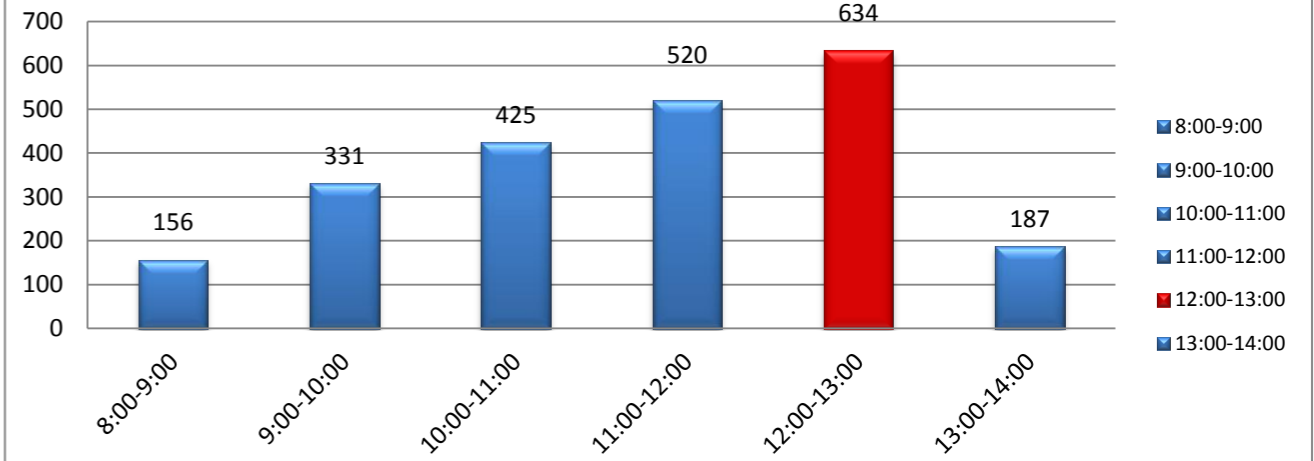


Durante el mes de Octubre 2012 se recibieron un total de **5.859** correos electrónicos en la cuenta crde@pjud.cl y en la cuenta para mediaciones crdemediaciones_jfsantiago@pjud.cl. De los cuales sólo 309 correos fueron devueltos por no contar con todos los requisitos para su ingreso a sistema y 413 correos correspondían a nuevos ingresos de causas de mediación. Esta herramienta nos ha permitido mejorar nuestra conectividad con los usuarios de nuestra oficina.

Cantidad de Personas Atendidas para el ingreso de Demandas Nuevas Oct. 2012



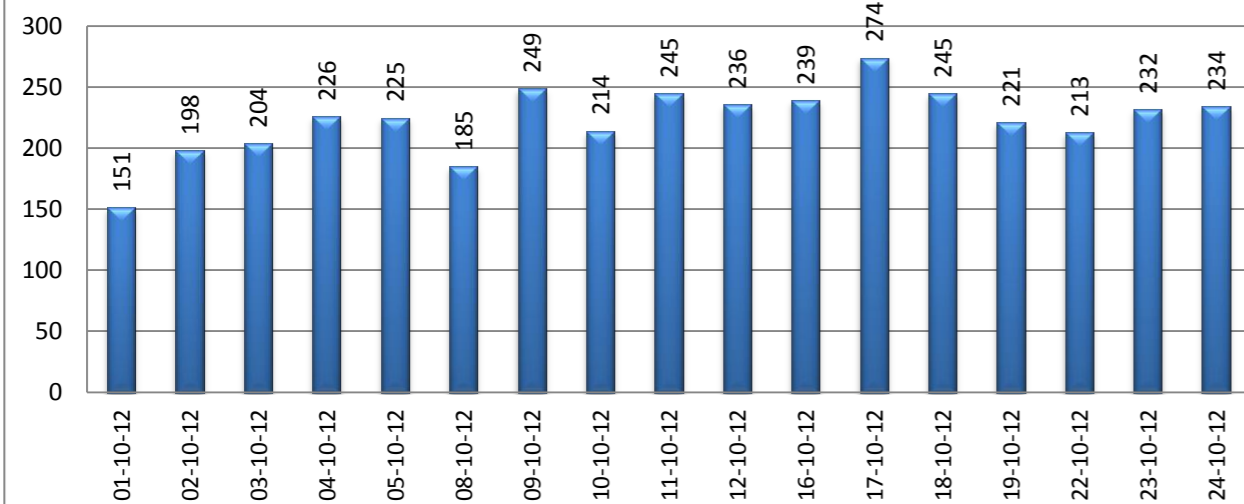
Ingreso de Demandas por Horario de Atención Octubre 2012



En el mes de Octubre se promedio 107 personas atendidas diariamente (es importante aclarar que cada persona puede realizar hasta tres ingresos por numero de atención), durante el mes de Septiembre se atendio un total de 1.598 personas. Sólo para el ingreso de demandas nuevas.

El horario de peak de atención de público se concentra de 12 a 13 hrs, pero en este ultimo tiempo hemos visto que el horario de 13 a 14 hrs ha aumentado la cantidad de publico para la presentación de escritos, durante este mes la cantidades de personas atendidas son casi iguales en ambos horarios.

Presentación de Escritos Octubre 2012



Ingreso de Escritos por Horario de Atención Octubre 2012

