



PODER JUDICIAL  
REPUBLICA DE CHILE

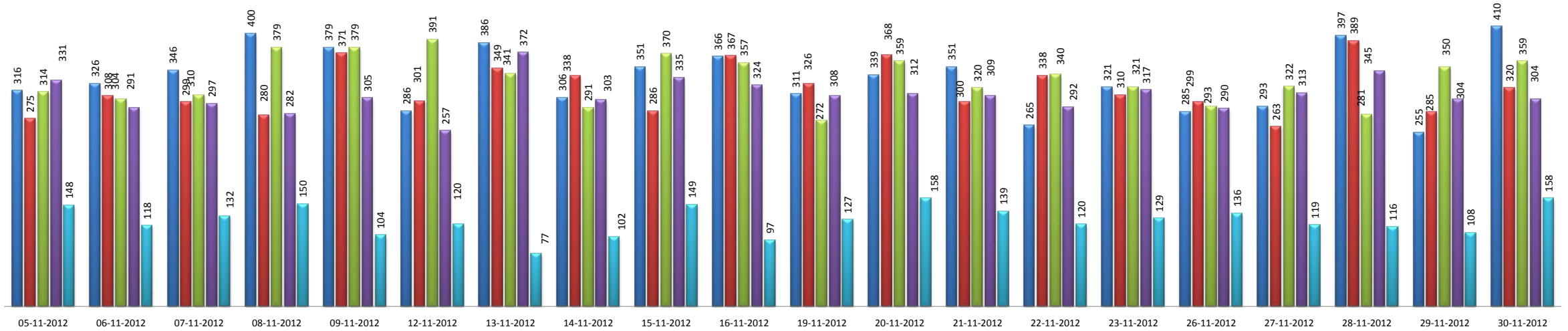
# **Reporte Estadístico Noviembre 2012**

**Centro de Recepción de  
Demandas y Escritos**

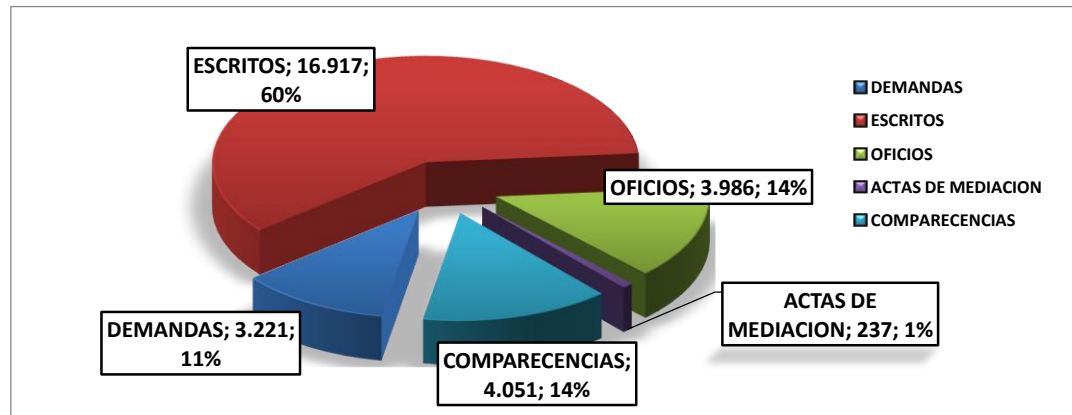
**Juzgados de Familia Santiago**

## Documentos Digitalizados Noviembre 2012

■ Priemr Juzgado de Familia Santaigo    
 ■ Segundo Juzgado de Familia Santiago    
 ■ Tercer Juzgado de Familia Santiago    
 ■ Cuarto Juzgado de Familia Santiago    
 ■ Centro de Medidas Cautelares de Santiago



Noviembre 2012	
DEMANDAS	3.221
ESCRITOS	16.917
OFICIOS	3.986
ACTAS DE MEDIACION	237
COMPARECENCIAS	4.051
<b>TOTALES</b>	<b>28.412</b>



NOTA: Documentos recepcionados de forma física, son digitalizados en la oficina.

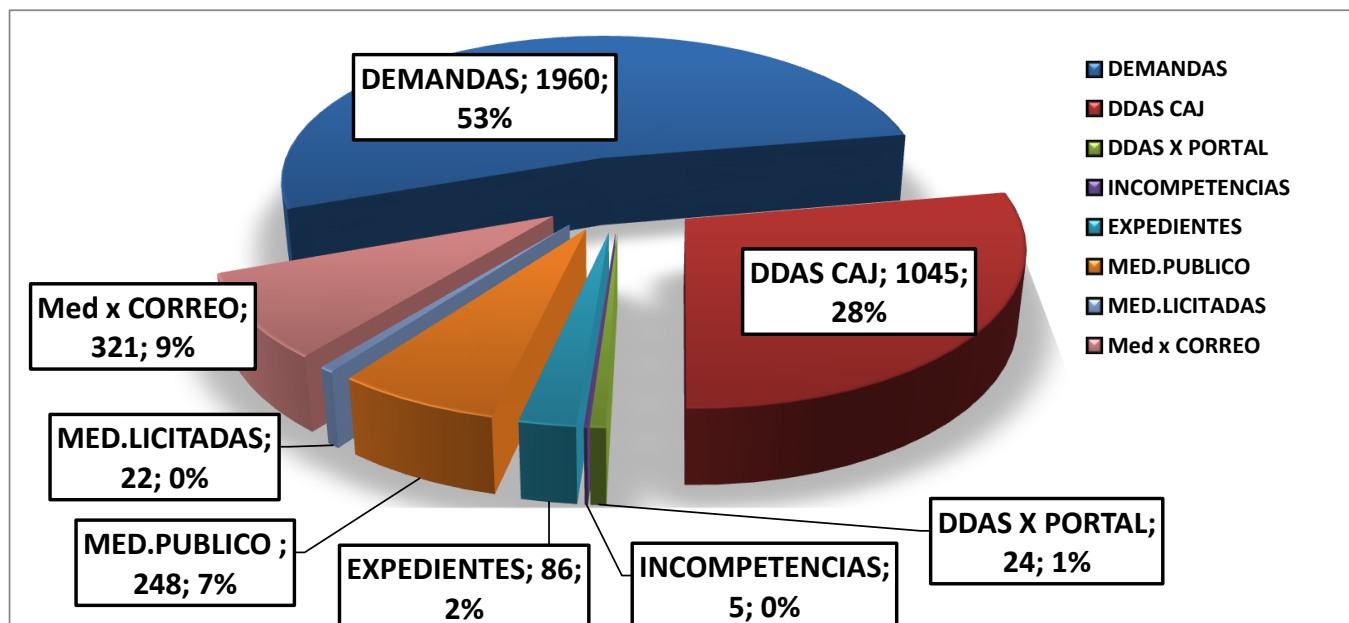
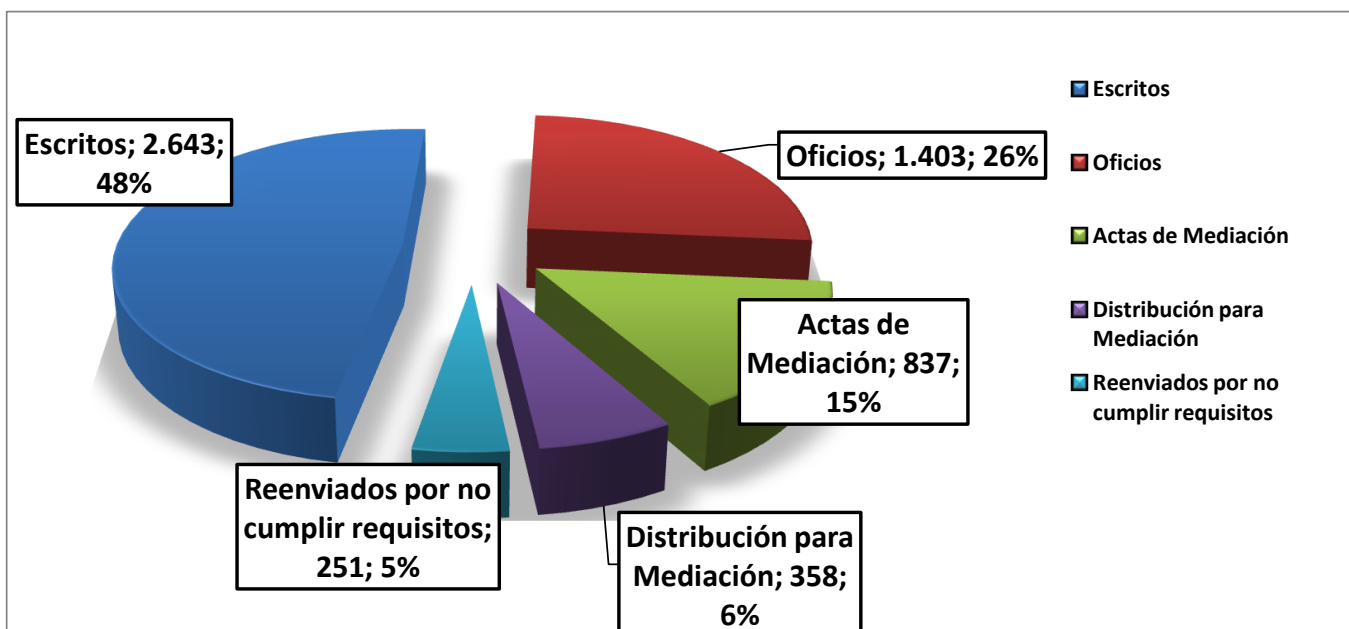
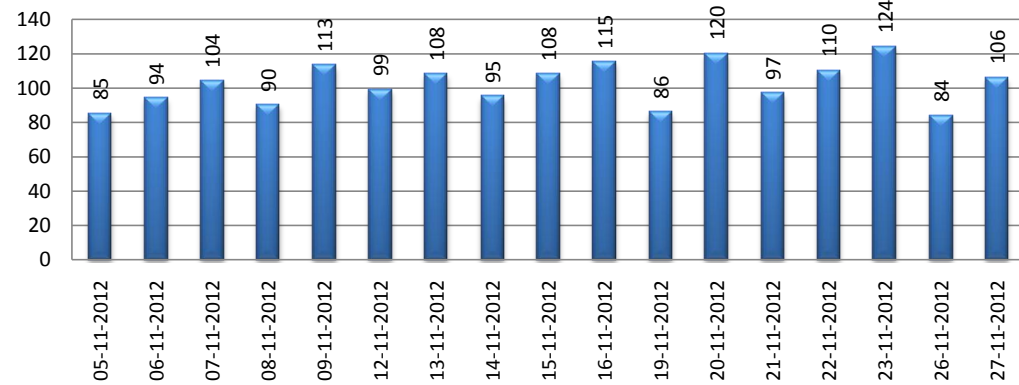


Grafico representa las diferentes formas de ingresos de demandas o solicitudes al tribunal, siendo la más frecuente la presentación de demandas de forma presencial, con un 53%. Sumando durante el mes de Noviembre 2012 un total de **3.711 demandas** ingresadas por el Centro de Recepción de Demandas y Escritos.

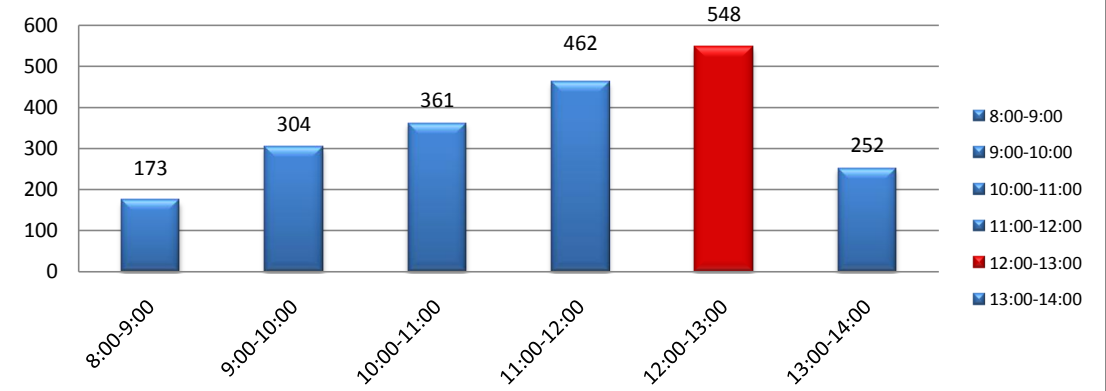


Durante el mes de Noviembre 2012 se recibieron un total de **5.492** correos electrónicos en la cuenta crde@pjud.cl y en la cuenta para mediaciones crdemediaciones\_jfsantiago@pjud.cl. De los cuales sólo 251 correos fueron devueltos por no contar con todos los requisitos para su ingreso a sistema y 358 correos correspondían a nuevos ingresos de causas de mediación. Esta herramienta nos ha permitido mejorar nuestra conectividad con los usuarios de nuestra oficina.

### Cantidad de Personas Atendidas para el Ingreso de Demandas Nuevas Nov. 2012

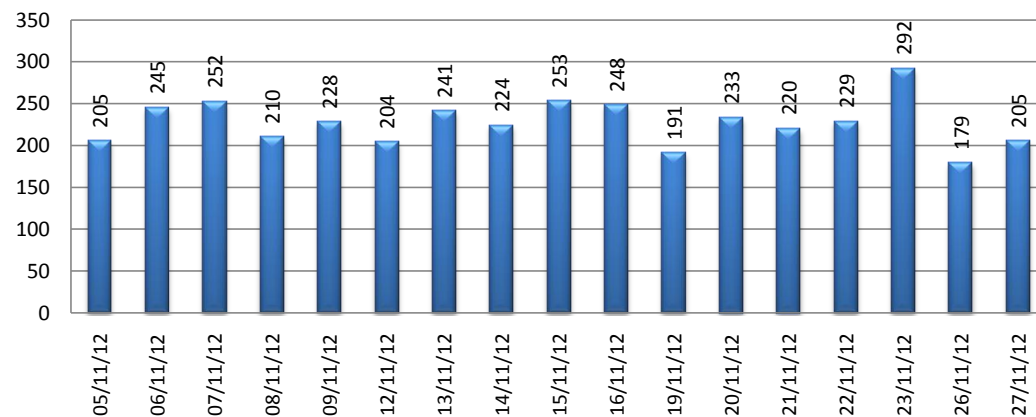


### Ingreso de Demandas por Horario de Atención Noviembre 2012



En el mes de Noviembre se promedia 100 personas atendidas diariamente (es importante aclarar que cada persona puede realizar hasta tres ingresos por numero de atención), El horario de peak de atención de público se concentra de 12 a 13 hrs.

### Presentación de Escritos Noviembre 2012



### Ingreso de Escritos por Horario de Atención Noviembre 2012

